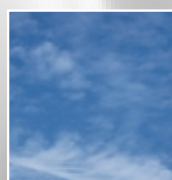
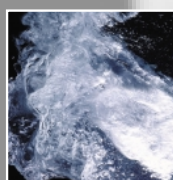


SOLO

Klein und fein

Compact and excellent



Technische Daten/Technical Data

Thermo- und Thermotransfer-Drucker/
Thermal- and Thermaltransfer printer

		SOLO 80/8	
Druck			print
Max. Etikettenbreite		85 mm	max. label width
Empfohlene Mindest-Etikettenbreite		15 mm	recommended minimum label width
Empfohlene Mindest-Etikettenhöhe		6 mm	recommended minimum label height
Druckbreite		80 mm	print width
Druckfeldgröße Standard	Breite x Höhe	80 x 144 mm	print area standard width x height
Druckfeldgröße + Option 128 KB	Breite x Höhe	80 x 348 mm	print area + option 128 KB width x height
Auflösung		203 dpi	resolution
Max. Druckgeschwindigkeit		100 mm/s	max. print speed
Text			text
Vektorfonts		5	vectorfonts
Pixelfonts		7	matrix fonts
Proportionale Fonts		-	proportional fonts
Barcodes			barcodes
EAN 8//EAN 13//EAN 128//EAN ADD-ON		•	EAN 8//EAN 13//EAN 128//EAN ADD-ON
UPC-A//UPC-E		•	UPC-A//UPC-E
Code 39//Code 39 erw./Code 93//Code 128		•	Code 39//Code 39 ext./Code 93//Code 128
2/5 interleaved//ITF 14/16		•	2/5 interleaved//ITF 14/16
PZN-Code//HIBC//Postnet		•	PZN-Code//HIBC//Postnet
Schnittstellen			interface
RS 232/Centronic		•	RS 232/Centronic
Baudrate (für RS 232)		2400...9600 baud	baudrate (for RS 232)
Länge der Transferbänder Standard		300 m	standard length of transfer ribbon
Kerndurchmesser Transferbänder		25,4 mm / 1"	core diameter transfer ribbon
Kerndurchmesser Etiketten		40 mm	core diameter labels
Etikettengestaltung		stand-alone / online	label formation
Gehäuseabmessungen	Breite x Höhe x Tiefe	225 x 215 x 370 mm	case dimension width x height x depth
Gewicht ca.		7,5 kg	weight approx.
Anschlußwerte			power requirements
Versorgungsspannung Standard		230 V / 50 Hz	mains connection standard
Versorgungsspannung Option		115 V / 60 Hz	mains connection option
Max. Leistungsaufnahme		120 VA	max. input
Betriebsbedingungen			operating conditions
Temperatur		5-45° C	temperature
Relative Feuchte		max. 80 %	relative humidity
Standard-Ausstattung			basic options
Integrierte Abwickelvorrichtung			internal unwinder
max. Außendurchmesser		160 mm	max. outside diameter
Thermo- oder Thermotransferausführung		•	thermal- or thermaltransfer version
Optionen			options
Abreißkante		•	tear-off bar
Abschneidevorrichtung Rotation		•	rotary paper cutter
Alphanumerische Tastatur deutsch/engl./franz./spanisch		•	alphanumeric keyboard german/engl./french/spanish
Datum/Uhrzeit		•	date/real time clock
Druckspeichererweiterung (siehe Option Druckfeldgröße)		•	print memory extension (see option print area)
Externe Abwickelvorrichtung für Etiketten			external unwinder for labels
max. Außendurchmesser		250 mm	max. outside diameter
Externe Aufwickelvorrichtung PR 25 für Etiketten			external rewinder PR 25 for labels
max. Außendurchmesser		180 mm	max. outside diameter
Externe Aufwickelvorrichtung PR 26 für Trägermaterial			external rewinder PR 26 for backing paper
max. Außendurchmesser		180 mm	max. outside diameter
IBM-Tastaturanschluß		•	PC keyboard connection
Kerndurchmesser Etiketten		75 mm	core diameter labels
Memory-Card 128 KB		•	memory-card 128 KB
Memory-Card-Einschub		•	plug-in-module for memory-card
Reflektionslichtschranke oben/unten		•	reflection photo cell top/bottom
RS 422 Schnittstelle		•	RS 422 interface
RS 485 Schnittstelle		•	RS 485 interface
Spende Ein-/Ausgänge		•	I/O's for dispenser
Spendeeinrichtungen mit oder ohne Lichtschranke		•	label dispenser with or without photo cell
Twinax/Koax-Anschluß (externe Box)		•	twinax/koax connection (external box)
Windows-Druckertreiber für Win 3.x//Win 95/98//NT 4.0		•	windows printer driver for Win 3.x//Win 95/98//NT 4.0

Klein und fein: SOLO

Für hohe Ansprüche und kleine Standfläche:
Der SOLO eignet sich mit einer Druckbreite von 80 mm und einer Druckauflösung von 203 dpi schon für die meisten Industrieanwendungen. Optionen wie Messer und Spender sind einfach nachzurüsten.



Compact and excellent: SOLO

For demanding requirements in limited space:
The SOLO is suitable for most industrial applications having a printing width of 80 mm and a resolution of 203 dpi.

Optional extras such as cutter and dispenser are easy to attach later.



Carl Valentin GmbH

Etikettendrucksysteme und Etiketten
Label Printing Systems and Label Production

Postfach 3744 · D-78026 VS-Schwenningen
Neckarstrasse 78-80 · D-78056 VS-Schwenningen
Telephone: ++ 49 (0) 77 20/97 12-0
Telefax: ++ 49 (0) 77 20/97 12-48
E-Mail: vertrieb@valentin-carl.de
<http://www.valentin-carl.de>

Gefertigt nach/manufactured according to
EN 60950, EN50082, EN 55011
Printed in Germany 02/01
Bestell-/Order-No. 96.67.001
Änderungen vorbehalten/Modification subject to change